

Engellieder

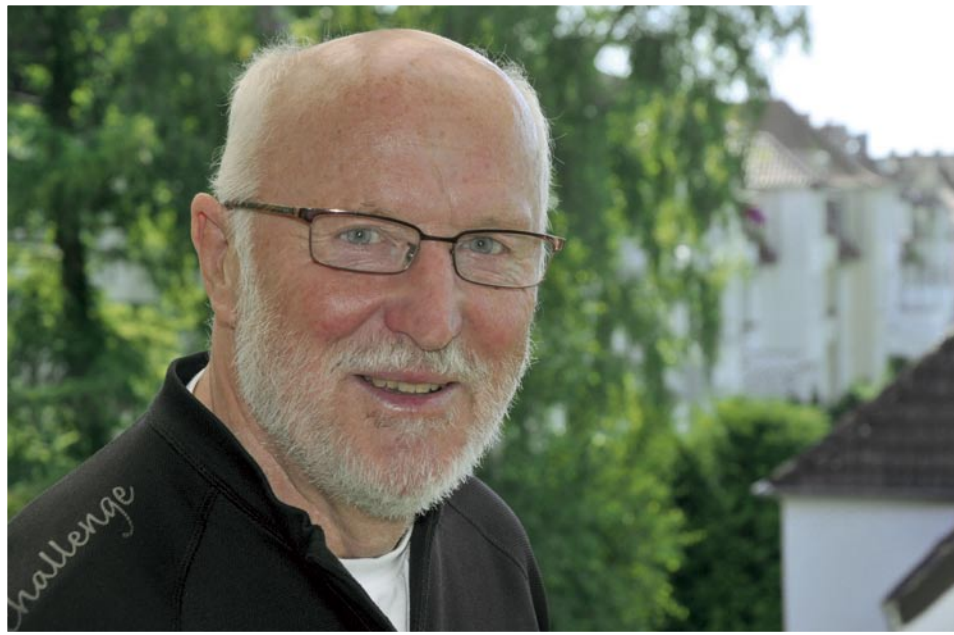
Lieder für Engel

Bild
Hedwig Tönnies

Wort
Annemarie Wagner

Musik
Dietrich von der Hase

in Erinnerung an meinen Bruder Hans-Jürgen



Im Jahr 2011 fiel mir ein wundervolles Buch in die Hände. Eines der dort abgedruckten Gedichte „Ich wünsch‘ Dir einen Engel“ von Annemarie Wagner gefiel mir auf Anhieb so gut, dass ich es gleich vertonte. Nach Rücksprache mit dem Coppenrath-Verlag Münster nahm ich Kontakt zu der Autorin auf – der Beginn einer wundervollen Freundschaft mit bereicherndem Austausch.

Es erfüllt mich mit Freude und Dankbarkeit, dass ich Gedichte von Annemarie Wagner nun vertont weitergeben darf.

Stefan von der Haase

Inhalt

	Seite
1. Ein Engel wird Dich leiten	7
2. Musik, die Sprache der Engel	9
3. Ich wünsch‘ Dir einen Engel	11
4. Es wird ein Engel Dir gesandt	13
5. Ich wünsche Dir in Deinem Leben	15
6. Engel passen auf Dich auf	17
7. Gott im Himmel, Dank sei Dir	19
8. Engel mögen Dich beschützen	21
9. Du, ich wünsch Dir einen Engel	23
10. Ihr Engel in der Höhe	25
11. Ein kleines Schlaflied	27
12. Schlaflied für ein Kind	29

Alle Liedtexte von Annemarie Wagner, außer „Es wird ein Engel Dir gesandt“ (Karl May)



Ein Engel wird Dich leiten

Text: Annemarie Wagner
Melodie: Dietrich von der Hase
Einrichtung: Holger Dolkemeyer

1. Ein En - gel wird Dich lei - ten und fröh - lich Dich be - glei - ten. Dir
2. Wenn Angst und Schmerz Dich quä - len, dann darfst Du auf ihn zäh - len. Er
3. Nun kannst Du fröh - lich sin - gen, Gott Dei - ne Lie - der brin - gen. In

Fism H E Cism Fism H

stehts zur Sei - te stehn. Auf al - len Dei - nen We - gen ist
schenkt Dir Kraft und Mut. Steht trö - stend Dir zur Sei - te mit
Dir wird's licht und hell. Denn Je - sus ist Dein Le - ben, ihm

E Cism Fism H E Cism H E

er für Dich ein Se - gen und ger - ne wird er mit Dir___ gehn.
Got - tes Gnad und Freu - de und bald wird al - les wie - der___ gut.
hast Du Dich er - ge - ben. Er ist Dein Freund und Gna - den - quell.



Musik, die Sprache der Engel

Melodie: Dietrich von der Hase
 Text: Annemarie Wagner
 Einrichtung: Holger Dolkeneyer

A

E

A

E

A

1. Die

Spra - che uns - rer

En - gel, das

ist Frau Mu - si - ka.

Mit

2. Und

wenn die En - gel

sin - gen für

Gott und Je - sus

Christ, dann

E⁷

A

E

A

wun - der - schö - nen

Klän - gen ist

sie für al - le

da. Die

ist's als ob der

Him - mel zu

uns ge - kom - men

ist. Die

Fism

E⁷

A

H

E

zau - ber - haf - ten

Tö - ne er - klin - gen

hell und süß.

Sie

In - nig - keit der

Lie - der er - weicht auch

un - ser Herz

und

Fism

D

Asus

A

E

A

sind für uns die

Brü - cke zum

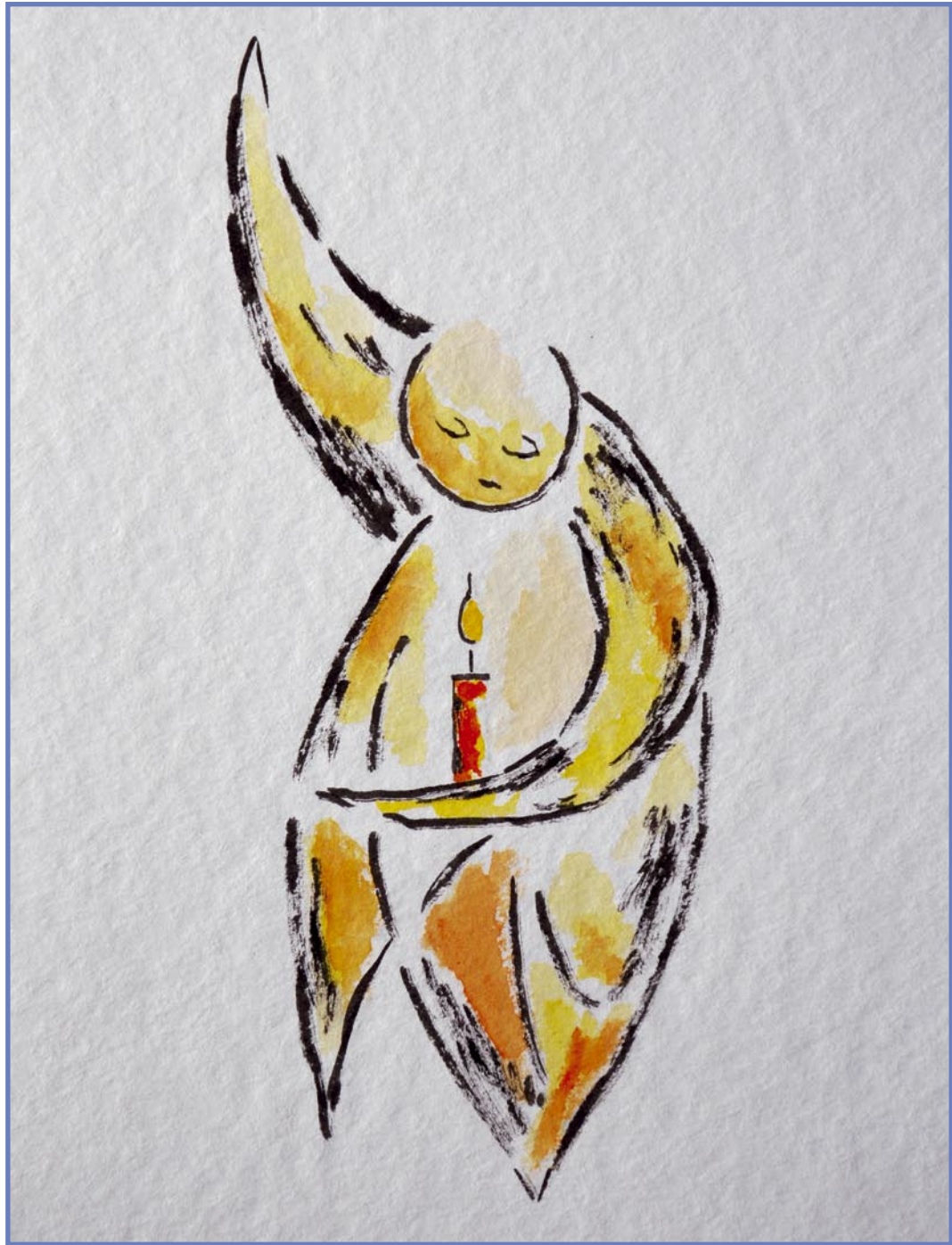
schö - nen Pa - ra - dies.

ih - re Me - lo - di - en

durch - drin - gen je - den

Schmerz.

3. Musik bringt Trost und Freude und macht uns wieder Mut.
 Die herrlichen Gesänge tun unsrer Seele gut.
 Drum, Engel, Dank euch allen, ihr habt in unsrer Welt
 mit eurem schönen Singen die Dunkelheit erhellt.



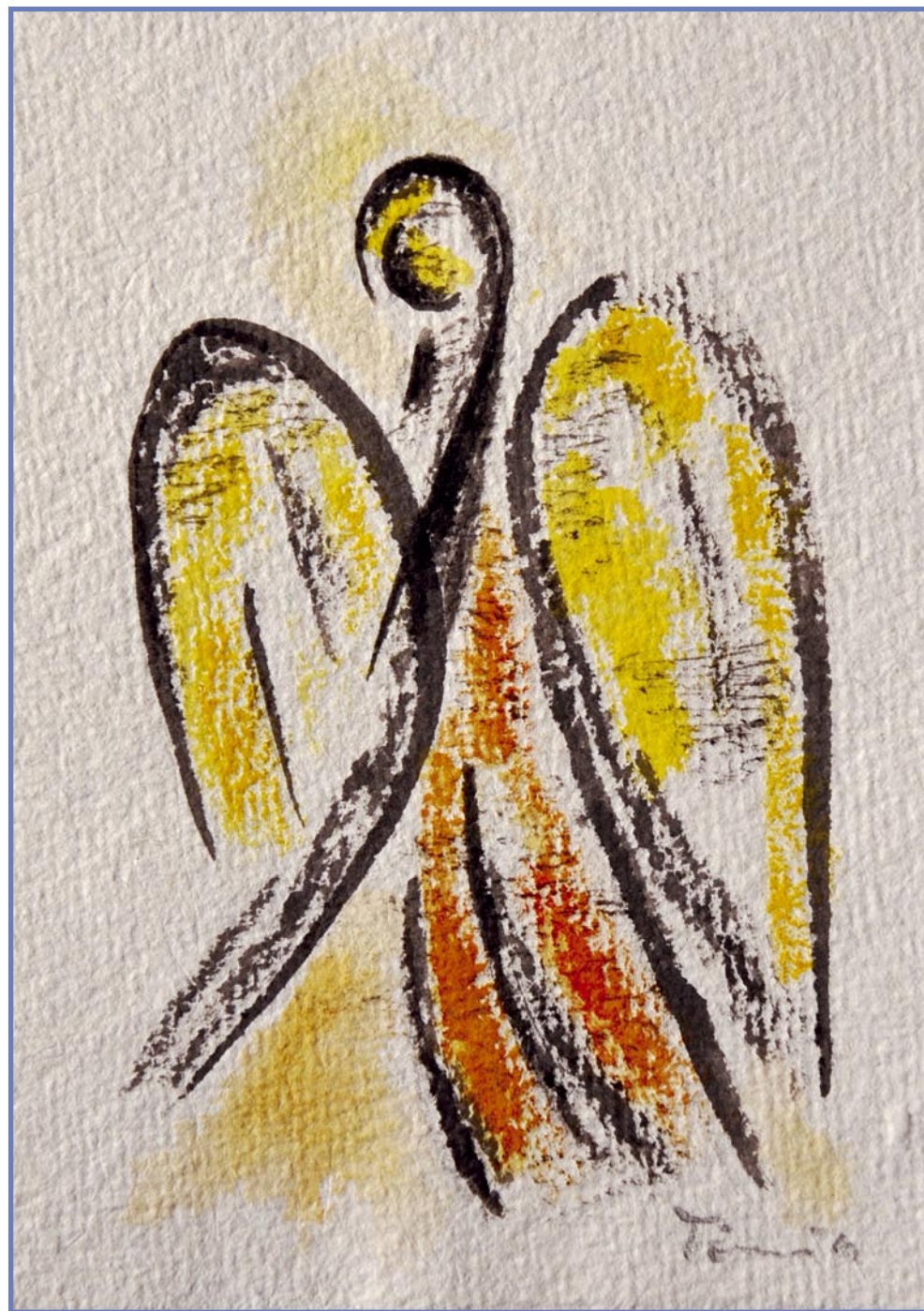
Ich wünsch dir einen Engel

Melodie: Dietrich von der Hase
Text: Annemarie Wagner
Einrichtung: Holger Dolkemeyer

1. Ich wünsch dir ei - nen En - gel am Tag und in der Nacht,
2. Ich wünsch dir ei - nen En - gel in Schmerz und Trau - rig - keit,

der dich mit sei - ner Gü - te und Lie - be stets be - wacht.
der dei - ne See - le strei - chelt jetzt und in E - wig - keit.

3. Ich wünsch dir ei - nen En - gel, wenn du im Dun - keln bist,
der dir ein Licht an - zün - det und im - mer bei dir ist.



Es wird ein Engel dir gesandt

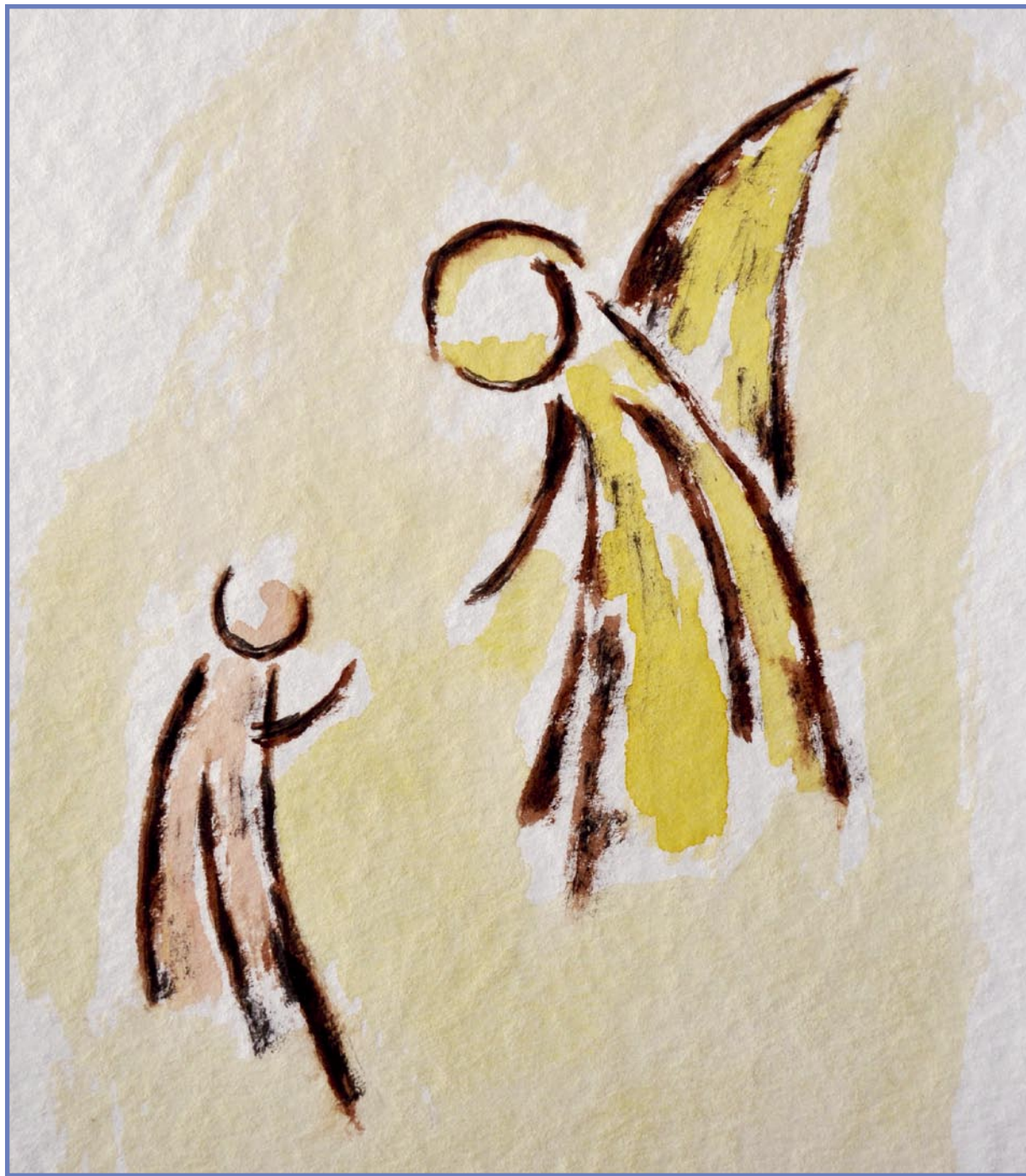
Melodie: Dietrich von der Hase
Text: Karl May
Einrichtung: Holger Dolkemeyer

1. Es wird ein Eng - gel dir ge - sandt, um dich durchs Le - ben zu be -
2. Es wird ein En - gel dir ge - sandt, dem sollst du dich gern an - ver -
3. Es wird ein En - gel dir ge - sandt, dem sollst du nie - mals wi - der -

glei - ten. Er nimmt dich lie - bend an der Hand und
trau - en. Auf ihn soll stets und un - ver - wandt das
stre - ben. Und hast du ihn viel - leicht ver - kannt, so

bleibt bei dir zu al - len Zei - ten. Er kennt den Weg den du zu
Au - ge dei - ner See - le schau - en. Er trägt zu dei - nem Schutz das
zwing ihn nicht, dich auf - zu - ge - ben. Denn bau - test du auf dei - ne

ge - hen hast, und trägt mit dir der Er - de Leid und Last.
Schwert des Herrn und ist dir nie mit sei - ner Hil - fe fern.
Kraft al - lein; es wür - de nur zu dei - nem Un - glück sein.



Ich wünsche Dir in Deinem Leben

Melodie: Dietrich von der Hase
Text: Annemarie Wagner
Einrichtung: Holger Dolkemeyer

1. Ich wün-sche Dir in Dei-nem Le-ben, daß Dich ein En-gel trägt und führt

und daß in al-len Er-den - ta-gen er Dei-ne See-le tief be-rührt.

2. Ich wünsche Dir in Deinem Leben,
daß er Dich leite in Gefahr
und Deine Schritte sicher führe
so wie es ja schon immer war.

3. Ich wünsche Dir in Deinem Leben,
daß Du stets weißt, Du wirst geliebt,
weil Gott in seiner großen Güte
zum Schutz Dir seinen Engel gibt.



Engel passen auf Dich auf

Melodie: Dietrich von der Hase
Text: Annemarie Wagner
Einrichtung: Holger Dolkemeyer

1. En - gel pas-sen auf Dich auf, mor-gens, mit-tags und bei Nacht und sie
2. En - gel pas-sen auf Dich auf, bist Du hilf-los und al - lein und sie

lie - ben Dich von Her - zen, ge - ben ger - ne auf Dich acht.
wer - den voll Er - bar - men Dir stets Trost und Kraft ver - leih'n.

3. En - gel pas-sen auf Dich auf, wenn Ge-fahr Dir droht und Leid und wenn Du
Gott um Hil - fe bit - test sind En - gel stets für Dich be - reit.

4. En - gel pas-sen auf Dich auf, wenn Du kei-nen Mut mehr hast, mit Be -
hut - sam-keit und Gü - te be - frei'n sie Dich von Dei - ner Last.



Gott im Himmel, Dank sei Dir

Melodie: Dietrich von der Hase
Text: Annemarie Wagner
Einrichtung: Holger Dolkemeyer

E E⁷ A

1. Gott im Him - mel, Dank sei Dir, dass in
2. En - gel - bo - ten aus der Höh wa - chen
3. Uns zu schüt - zen, zu be - wah - ren fol - gen
4. Dass Du Dei - ne En - gel sen - dest für uns

Fism H⁷ E⁷ Fism A⁶

Dei - nem heil - gen Na - men En - gel hoch vom Him - mel
ü - ber un - ser Le - ben und durch Dei - ne gro - ße
sie uns un - sicht - bar. Ü - ber - all, auf al - len
al - le, Groß und Klein. Da - für wol - len wir von

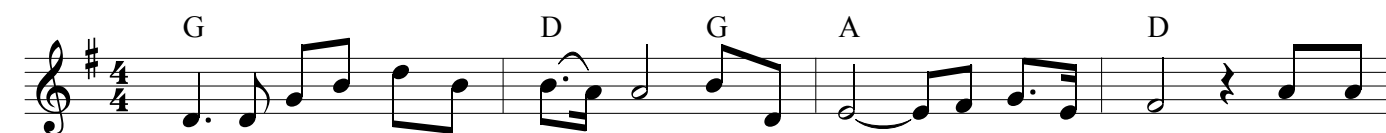
H E C⁷ H⁷ E

dro - ben zu uns Men - schen - kin - der ka - men.
Lie - be hast Du ih - nen Kraft ge - ge - ben.
We - gen sind sie im - mer für uns da
Her - zen Dir, o Herr, stets dank - bar sein



Engel mögen Dich beschützen

Melodie: Dietrich von der Hase
Text: Annemarie Wagner
Einrichtung: Holger Dolkemeyer





Du, ich wünsch Dir einen Engel

Text: Annemarie Wagner
Melodie: Dietrich von der Hase
Einrichtung: Holger Dolkemeyer

1. Du, ich wünsch Dir ei - nen En - gel, der Dir
3. Du, ich wünsch Dir ei - nen En - gel, der Dir

sanft zur Sei - te steht und der Dich auf al - len
zeigt, Du wirst ge - liebt, denn Gott wird Dir sei - ne En - gel

We - gen treu be schützt und mit Dir geht.
sen - den, so lan - ge es die Er - de gibt.

2. Du, ich wünsch Dir ei - nen En - gel, der Dich be -
wahrt vor gro - ßem Leid, der Dich stützt und der Dir
Kraft schenkt an je - dem Ort, zu je - der Zeit.



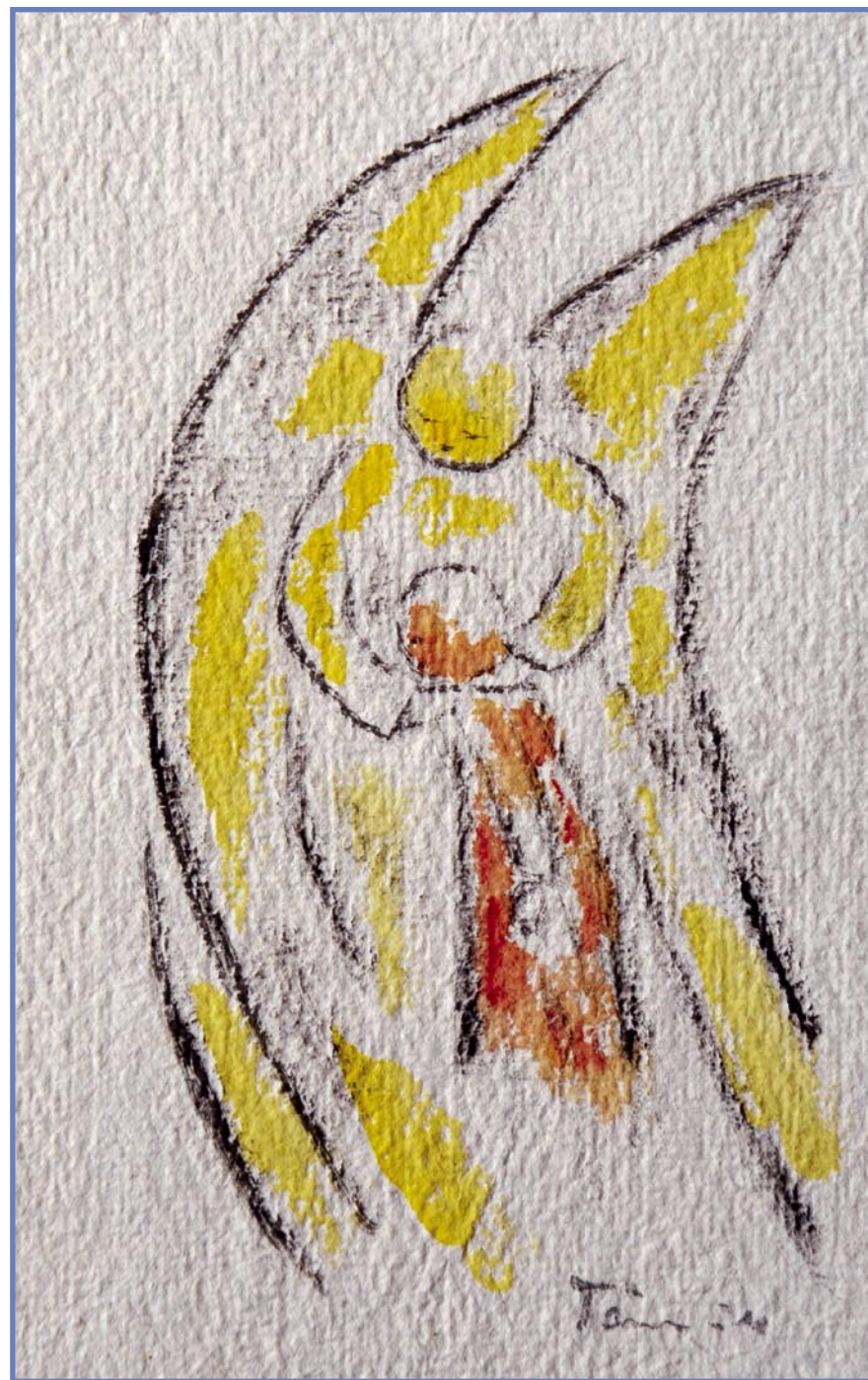
Ihr Engel in der Höhe

Text : Annemarie Wagner
Melodie : Dietrich von der Hase
Einrichtung: Holger Dolkemeyer

1. Ihr En - gel in der Hö - he, wenn ich euch auch nicht se - he seid
2. Wenn ich auch will ver - za - gen, tut ihr das Schön - ste wa - gen und
3. Drum En - gel, Dank euch al - len, dem Höch - sten zu ge - fal - len kommt

ihr doch stets mir nah. Mit Got - tes rei - chem Se - gen auf
gebt mir Kraft und Mut. Stellt Men - schen mir zur Sei - te zu
ihr zu mir hier hin. Ich kann es dreh`n und we - den und

al - len mei - nen We - gen be - glei - tet ihr mich Jahr für Jahr.
hel - fen vol - ler Freu - de und al - les wird bald wie - der gut.
im - mer wie - der den - ken; daß Gott mich liebt so wie ich bin.

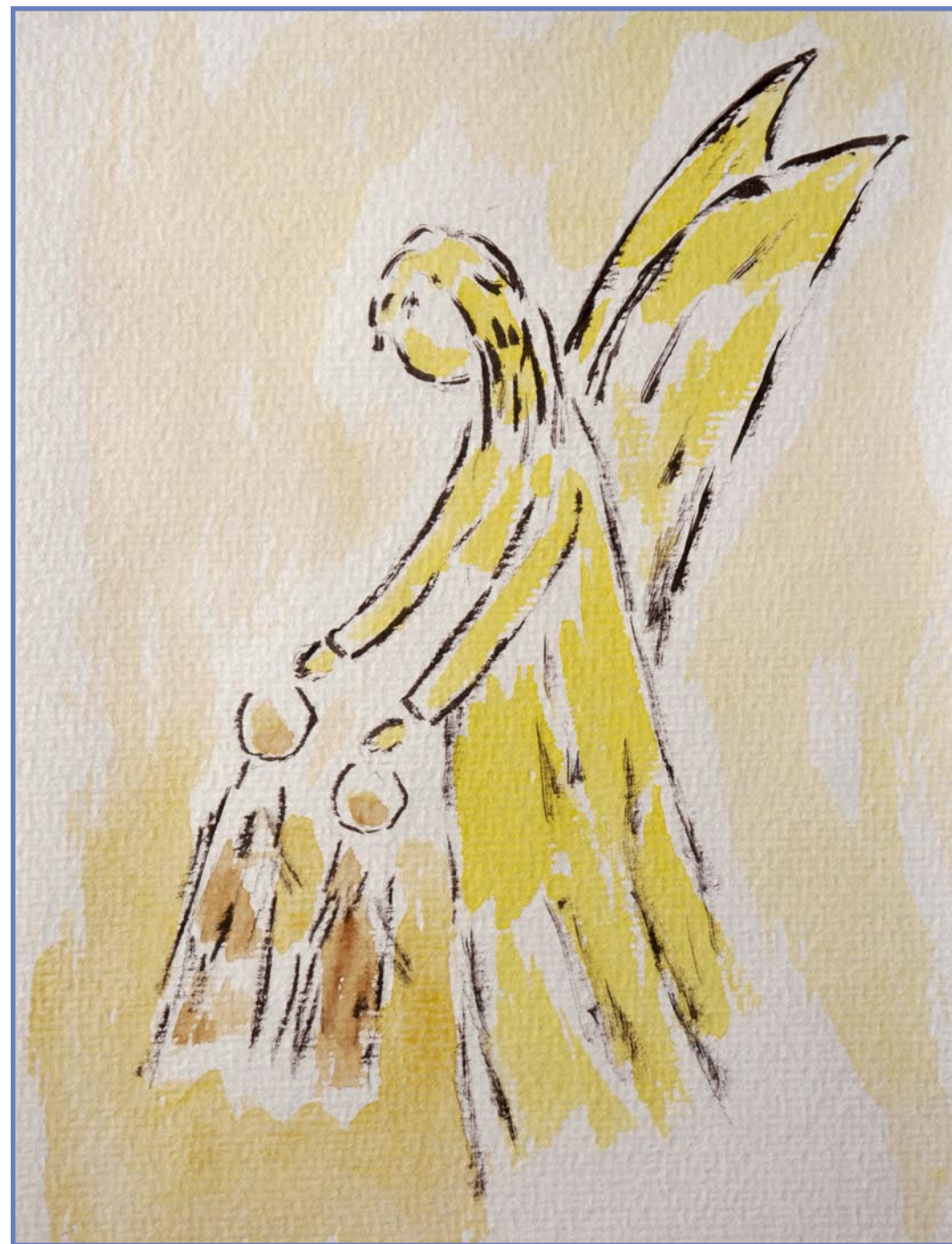


Ein kleines Schlaflied

Melodie: Dietrich von der Hase
Text: Annemarie Wagner
Einrichtung: Holger Dolkemeyer

1. Trä - me sanft und still bis mor - gen, bis der hel - le Tag er - wacht.
2. Er wird Dich heut wohl be - wah - ren, brei - tet sei - ne Flü - gel aus
3. Sei - ne Stim - me wird Dich trö - sten, zieht in Dei - ne Trä - me ein.
4. Du wirst gut und si - cher ru - hen, bis das hel - le Mor - gen - licht

Schla - fe süß und oh - ne Sor - gen, weil ein En - gel bei dir wacht.
um mit Lie - be Dich zu schüt - zen, Dich und al - le hier im Haus.
Mond und Ster - ne flü - stern lei - se: "Heut wirst Du ge - bor - gen sein.
sich im Glanz der gold - nen Son - ne und in tau - send Strah - len bricht."



Schlaflied für ein Kind

Melodie: Dietrich von der Hase
Text: Annemarie Wagner
Einrichtung: Holger Dolkemeyer

D	A	Hm	Fism
1. Schlaf mein Kind - chen,	schla - fe ein,	lei - se - kommt die	Nacht.
2. Reh und Häs - lein	schla - fen schon,	Kätz - chen schnurrt im	Traum.
3. Ma - ma sitzt an	Dei - nem Bett,	singt - Dir et - was	vor.
4. "Schlaf mein Schätz - chen,	schla - fe ein,	träu - me süß und	schön,

G	D	G	D
Schließ die mü - den	Äug - lein zu,	bis der Tag er -	wacht.
Und die lie - ben	Vö - ge - lein	schlum - mern hoch im	Baum.
Pa - pi sagt ganz	leis: "Gut Nacht"	flü - stert Dir ins	Ohr:
denn ein Eng - lein	wird heut Nacht	schüt - zend bei Dir	stehn."

Annemarie Wagner

wurde 1939 in Friedrichsdorf/Taunus geboren. Sie besuchte die dortige Schule, der Besuch der Höheren Handelsschule schloss sich an.

Es folgte eine Anstellung als Büro-Kauffrau, anschließend war sie Verwaltungsangestellte bei der Bundesschuldenverwaltung in Bad Homburg.

Seit dem 32. Lebensjahr verfasste sie Glückwunschkarten und Gedichts-Mappen für die Verwandtschaft.

Seit 2005 ist sie als freie Autorin für den Coppenrath Verlag in Münster tätig.

Seither erschienen ihre Gedichte und Geschichten in über 20 Büchern; hervorzuheben sind dabei ihre Engels- und Weihnachtsgedichte.

Seit 2014 werden ihre eigenen Weihnachtsgedichte auch in der Erfolgsreihe „Der rote Faden“ veröffentlicht.

Hedwig Tönnies

wurde geboren in Kiel im Jahr 1926. Sie zog 1938 mit der Familie nach Osnabrück, wo sie die Schule abschloss und anschließend Pädagogik im nahen Vechta studierte.

Ab 1952 arbeitete sie dann als Volksschul-Lehrerin in Osnabrück-Nahne;

Seit dieser Zeit belegte sie auch Zeichenkurse an der Volkshochschule Osnabrück, dabei widmete sie sich besonders dem Illustrieren von Kinderbüchern.

Nach dem Schuldienst zog sie um nach Wallenhorst-Hollage.

„Das Zeichnen habe ich zwischenzeitlich autodidaktisch verfeinert, dabei auch Scherenschnitte angefertigt. Die Engel zu den Engel-Liedern habe ich im Alter von 87 Jahren gezeichnet.“

Dietrich von der Hase

wurde als Dietrich Neumann 1945 auf der Flucht im Ostseebad Heringsdorf (Kreis Usedom-Wollin) geboren.

Er wuchs auf in Osnabrück, eine kaufmännische Lehre schloss sich der Schulzeit an.

Es folgten Bundeswehr, der Umzug nach Hamburg im Jahr 1967 und anschließende Wohnsitze in Frankfurt, Hagen, Wuppertal, Düsseldorf und Neuss.

Zurück in Osnabrück folgte 1971 die Umschulung zum Versicherungskaufmann.

Dietrich von der Hase trat ein in den Bach-Chor Osnabrück und wechselte anschließend zu verschiedenen Chören. Seit 2006 singt er als Tenor bei der Vocalvielharmonie Osnabrück.

Ab 1996 nahm er Klavierunterricht bei Kantor und Chorleiter Holger Dolkemeyer.

Im Jahr 1998 begann Dietrich von der Hase mit Vertonungen eigener und fremder Texte, dabei auch die Einführung in Harmonielehre und Komposition durch Holger Dolkemeyer.

Parallel dazu nahm er Unterricht in Stimmbildung und Gesang als Chorsänger.

Über ein Gedichtsheft des Coppenrath-Verlages kam er in Kontakt zu Annemarie Wagner und vertonte seither – neben etlichen Werken der Deutschen Romantik – viele ihrer Gedichte.

Holger Dolkemeyer

wurde 1965 in Ibbenbüren geboren. Er studierte Klavier, Tonsatz und Gehörbildung am Konservatorium in Osnabrück mit Abschluß als Diplom-Instrumentallehrer. Seine kirchenmusikalische Ausbildung erhielt er bei KMD Traugott Timme und Joachim Biesenthal. Schon während des Studiums leitete er verschiedene Chöre in Osnabrück. Die B-Chorleiterprüfung legte er an der Bundesakademie für kulturelle Bildung in Wolfenbüttel ab.

Seit 1987 ist er als Organist, Chorleiter und Pianist tätig. Insbesondere mit der Vocalvielharmonie Osnabrück hat Holger Dolkemeyer zahlreiche Konzerte und deutsche Erstaufführungen mit vielen Orchestern und Solisten geleitet.

Holger Dolkemeyer richtete den Notensatz dieser Liedersammlung ein.

Dietrich von der Hase
Rehmstraße 41
49080 Osnabrück
www.dietrich-von-der-hase.de
Copyright © 2018